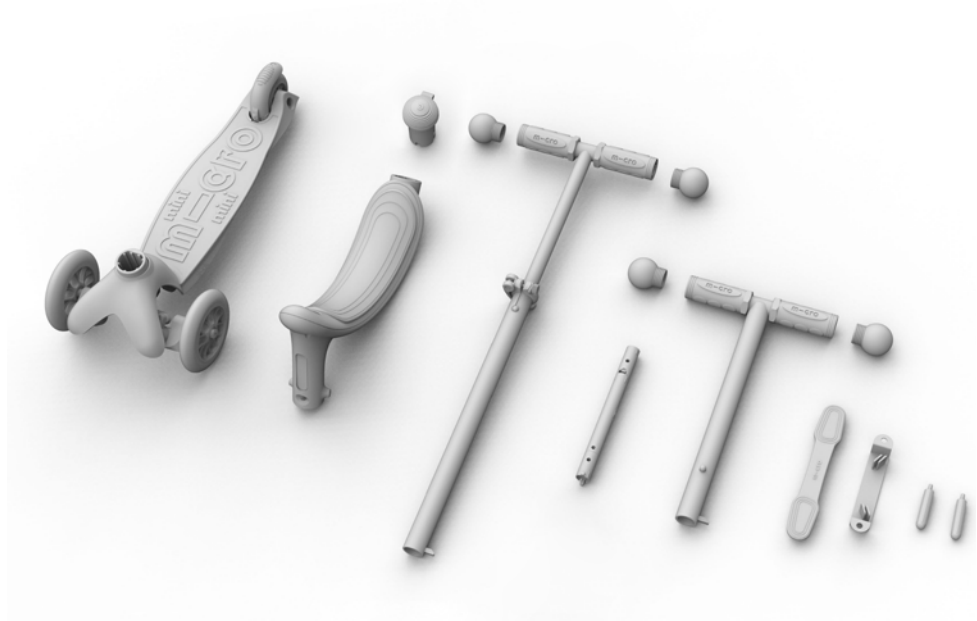


# MICRO MINI2GROW DELUXE MAGIC LED

Turkish

Resimler sadece referans içindir







Montaj 1



Montaj 2



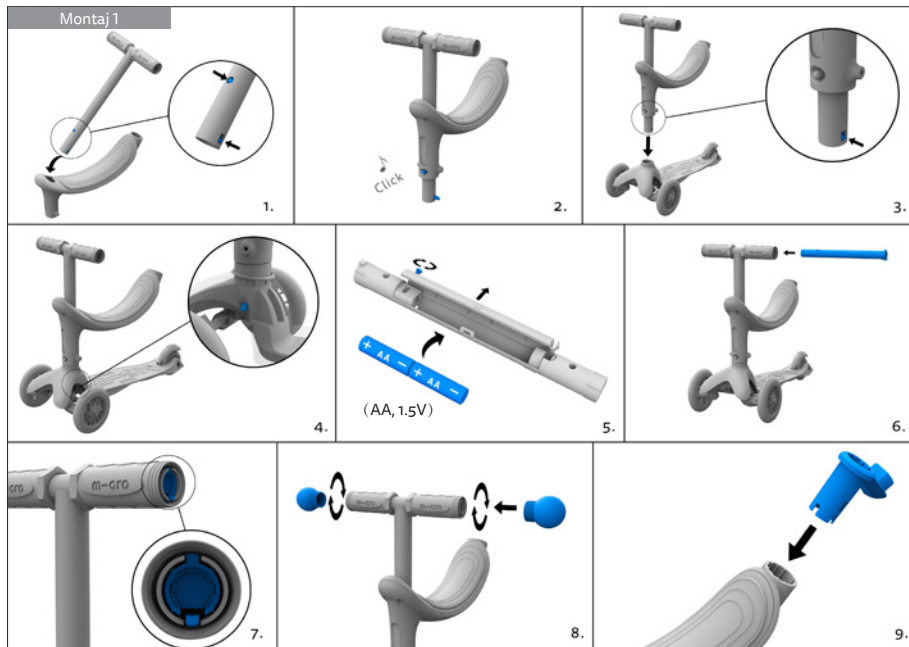
Montaj 3

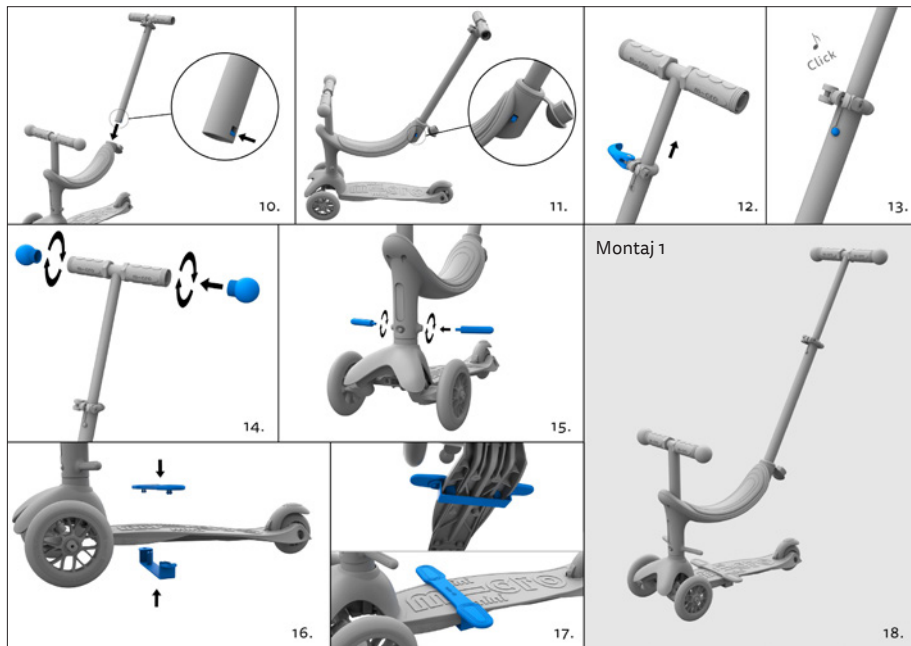


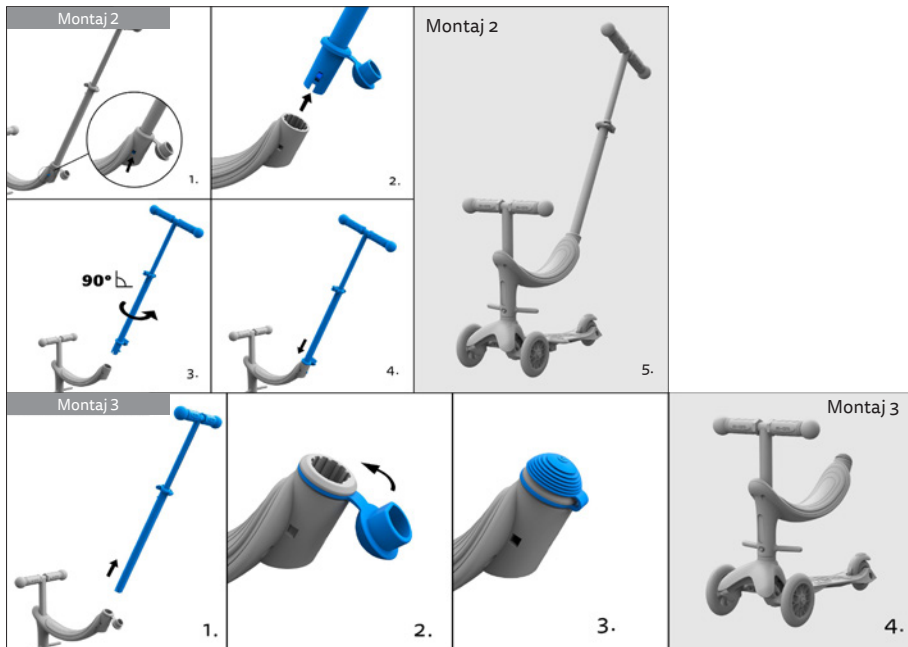
Montaj 4

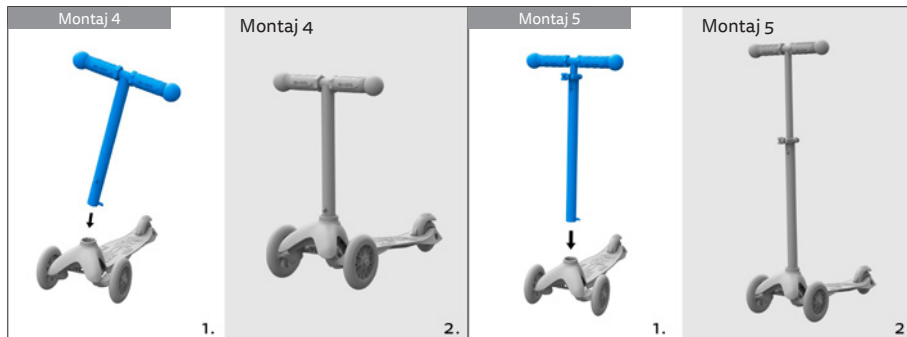


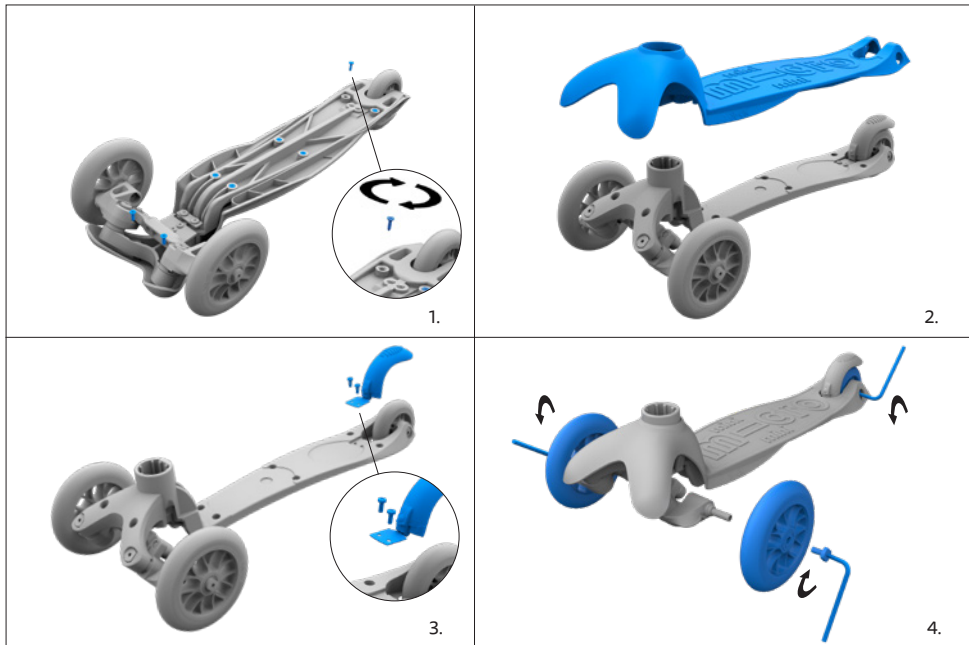
Montaj 5













## İÇERİK

Montaj talimatları.....	3
Bakım talimatları .....	8
Güvenlik talimatları.....	10
Montaj .....	12
Bakım.....	12
Garanti.....	12
Bertaraf .....	12

## GÜVENLİK TALİMATLARI

Micro Mini2Grow, boyu yaklaşık 130 cm'ye kadar olan çocuklar için uygundur.

Uyarı: Micro Mini2Grow kullanırken her zaman koruyucu giysiler giyin. Trafikte kullanılmamalıdır. Maksimum yük: 20 kg koltuklu, 50 kg koltuksuz.

Tüm kilitlerin, kolların, somunların ve cıvataların sıkıldığından emin olun. Tekerleklerin düzgün şekilde sabitlendiğinden ve aşınma belirtileri olmadığından emin olun. Ek olarak, gidonun istenen yükseklikte sabitlendiğinden emin olun. Her sürüşten önce direksiyon mekanizmasının doğru ayarlandığını kontrol edin.



Micro Mini2Grow sürerken çocuklar her zaman güvenlik onaylı kask, dirsek ve diz koruması ile kauçuk tabanlı ayakkabılar giymelidir. Ürünün dikkatsiz veya yanlış şekilde kullanılması ciddi, hatta ölümcül kazalara ve yaralanmalara neden olabilir. Kazaları ve yaralanmaları önlemek için aşağıdaki bilgileri dikkate alın.

- Düz bir zeminde sürün.
- Kullanım sırasında fren balatası ısınır. Sürekli fren yapmaktan kaçınınız. Doğrudan cilt teması yanıklara neden olabilir.
- Saatte 5 km'den (3,1 mph) daha hızlı sürmeyin.
- Micro Mini2Grow'u kamuya açık yollarda kullanmayın.
- Sadece yaya yollarında veya bisiklet şeritlerinde sürün.
- Micro Mini2Grow'a sadece bir çocuk binebilir!
- Micro Mini2Grow'u alacakaranlıkta veya gece kullanmayın.
- Islak, yağlı, kumlu, kirli, buzlu, pürüzlü veya düz olmayan yüzeylerde kullanmayın.
- Çocuğa aracı kontrol etmesi öğretilmelidir. Riskli sürüş manevralarını denemeyin veya yapmaya kalkışmayın. Sürüş tarzınızı her zaman becerilerinize göre uyarlayın.
- Mikro Mini2Grow üzerinde modifikasyon yapmayın.
- Koruyucu kıyafetlere ek olarak, yüksek görünürlüklü ve yansıtıcı giysiler giyilmelidir.

- Farklı pil tipleri veya yeni ve kullanılmış piller karıştırılmamalıdır.
- Her zaman 2 AA pil kullanın ve pozitif ve negatif terminallerin kapaktaki sembolle eşleştiğinden emin olun.
- Biten piller oyuncaktan çıkarılmalıdır, uygun şekilde atılmalıdır.
- Oyuncak, önerilen sayıdan daha fazla güç kaynağına bağlanmamalıdır.
- Besleme terminalleri kısa devre yapılmamalıdır.
- Şarj edilebilir piller kullanmayın.
- Şarj edilemeyen piller şarj edilmemelidir.
- Alkalın, karbon içerikli (karbon-çinko) veya şarj edilebilir pilleri karıştırmayın.
- Şarj edilebilir piller şarj edilmeden önce oyuncaktan çıkarılmalıdır.
- Şarj edilebilir piller yalnızca yetişkinlerin gözetiminde şarj edilmelidir.
- Bu oyuncak, hassas kişilerde epilepsiyi tetikleyebilecek flaşlar üretir.

İleride başvurmak üzere bu talimatları saklayın.

## MONTAJ

⚠ **UYARI:** Micro Mini2Grow bir yetişkin tarafından monte edilmelidir. Montaj talimatları için lütfen sayfa 3-7'ye bakın. Tutma çubuğunun yüksekliğini ayarlarken mandalı sıkılamak/gevşetmek için lütfen verilen alyan anahtarını kullanın.

## BAKIM

Düzenli olarak tüm vidaların sıkı olup olmadığını kontrol edin, tekerleklerin durumunu kontrol edin ve gerekirse değiştirin. Micro Mini2Grow'u her kullanımdan sonra nemli, yumuşak bir bezle temizleyin ve düzenli olarak gözle görülür hasar ya da değişiklik olup olmadığını kontrol edin. Fren (Şekil 1-3) ve tekerleklerin (Şekil 4) nasıl değiştirileceğine ilişkin talimatlar için lütfen 8. sayfaya bakın. Düzenli bakım işlemlerinin uzman bir atölye tarafından yapılmasını sağlayın.

## GARANTİ

Genel olarak yasal garanti geçerlidir. Garanti süresi ülkelere göre değişiklik gösterebilir. Lütfen ülkenizdeki resmi Mikro temsilcisinin garanti politikasını kontrol edin.

## BERTARAF

### ÜRÜNÜN BERTARAF EDİLMESİ

Lütfen ürünü ülkenizde geçerli olan yasa ve yönetmeliklere göre bertaraf edin.

### AMBALAJIN BERTARAF EDİLMESİ

Ambalajı doğru şekilde geri dönüştürün. Kağıt ve kartonu diğer kağıt ürünleriyle, plastik filmi ise diğer geri dönüştürülebilir maddelerle birlikte geri dönüştürmeniz gerekir.



Recyclable paper



better urban lifestyle

### **Micro Mobility Systems AG**

Bahnhofstrasse 10  
8700 Küsnacht  
Switzerland  
+41 44 910 11 22  
info@micro.ms

### **Micro Mobility Systems D GmbH**

Fuhrmannstraße 7  
D-72351 Geislingen-Binsdorf  
Germany  
+49 7428 9418 300  
info@micro-mobility.de

©2022 Micro Mobility Systems AG, Switzerland



[www.micro-mobility.com](http://www.micro-mobility.com)